

Leistungsübersicht

Pneumologie/ Allergologie, Schlaf- und Beatmungsmedizin

Blutgasanalyse und 24h-Kapnometrie
Spirometrie, Spiroergometrie
Atemwegswiderstand Po/ Pmax
Allergietests mit nasaler und inhalativer Provokation
Einleitung spezifischer Immuntherapie
Schlafstörungsdiagnostik
Beatmungsentwöhnung
Respiratory care unit mit 4 Monitorplätzen
Therapieeinstellung auf Überdruckbeatmung
Einstellung auf Heimbeatmung
Thorakoskopie
Pleuroskopie
Anlegen von Thoraxdrainagen
CT-gestützte Punktionen
Bronchoskopie (flexibel oder starr), auch mit perbronchialer Punktion
transbronchiale Lungenbiopsie, BAL
Lungenfunktionsprüfung mit Bodyplethysmograf
Kurvenaufzeichnung (Fluß-Volumen-Kurve)
Bestimmung von Resistance
Bronchospasmodolysetest
unspezifische inhalative Provokation
Bestimmung der Diffusionskapazität

Thoraxchirurgie

Onkochirurgie
Keilresektion
Lobektomie
Pneumonektomie
Manschettenresektion
erweiterte Eingriffe mit Resektion an extrapulmonalen Strukturen
operative Behandlung von Lungenmetastasen
Mediastinum, Rippenfell, Brustwand
Mediastinoskopie
VATS (videoassistierte Thoraxchirurgie) - Pneumothorax, Empyem, Pleurodese, Keilresektionen

Thoraxchirurgische Sprechstunde ist in Vorbereitung

Kontakt

Kreiskrankenhäuser Sonneberg und Neuhaus gGmbH
Neustadter Straße 61
96515 Sonneberg

Pneumologie/ Allergologie, Schlaf- und Beatmungsmedizin (Sonneberg)
Chefarzt Dr. med. Christian Franke
Facharzt für Innere Medizin/ Pneumologie, Schlafmedizin, Somnologe (DGSM)

Sekretariat (03675) 821-232
Stationsarzt (03675) 821-598
Station (03675) 821-590
Schlaflabor (03675) 821-595
Fax (03675) 821-597
Praxis (03675) 8944-0

Innere Medizin (Neuhaus)
Chefarzt Dr. med. Frank Wedel
Facharzt für Innere Medizin/ Pneumologie

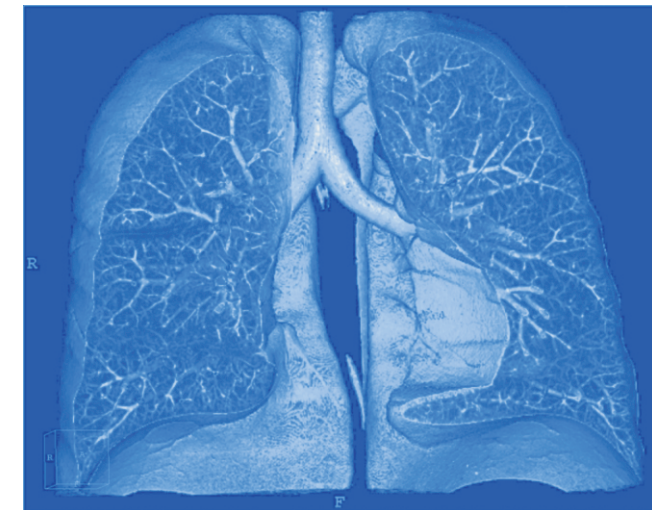
Sekretariat (03679) 773-332

Thoraxchirurgie
Leitender Oberarzt Dipl.-Med. Andreas Koch
Facharzt für Chirurgie/
Schwerpunkt Thoraxchirurgie

Durchwahl (03675) 821-216
Sekretariat (03675) 821-212

Pneumologie/ Allergologie, Schlaf- und Beatmungsmedizin

Thoraxchirurgie



Informationen und Leistungsübersicht

Pneumologie/ Allergologie, Schlaf- und Beatmungsmedizin

Bereits im Jahr 2001 wurde am Krankenhaus Sonneberg mit der Einrichtung eines Schlaflabors die Basis für den Aufbau einer pneumologischen Abteilung geschaffen. Seit 2007 ist die Abteilung Pneumologie/ Allergologie, Schlaf- und Beatmungsmedizin ein eigener chefärztlich geleiteter Bereich und steht in enger Kooperation mit einer pneumologischen Schwerpunktpraxis sowie der Thoraxchirurgie des Hauses. Zum Einsatz kommen neben den gängigen auch zahlreiche spezielle Untersuchungs- und Behandlungsmöglichkeiten. Einige der pneumologischen Leistungen werden auch am Krankenhaus Neuhaus in der Abteilung für Innere Medizin angeboten.

Beatmungsmedizin

Ein wesentlicher Schwerpunkt unserer Abteilung ist einerseits die Einleitung einer intermittierenden Heimbeatmung, andererseits die Betreuung von Langzeitbeatmeten. Die Heimbeatmung wird bei Zeichen einer chronischen Erschöpfung der Atemmuskelpumpe meist über ein Maskensystem (also nichtinvasiv) eingeleitet. Die Versorgung von Langzeitbeatmeten erfolgt nach Verlegung von umliegenden Intensivstationen.

Grundvoraussetzung für den Behandlungserfolg ist ein auf diesem Gebiet besonders geschultes Team aus Ärzten, Pflegekräften und Physiotherapeuten, welches in unserem Haus sowohl für die Akut- als auch für die Langzeitversorgung von Dauerbeat-

meten zur Verfügung steht. Unser Ziel ist eine koordinierte ambulante und stationäre sektorübergreifende Versorgung im 'Kompetenzzentrum Langzeitbeatmung'.

Schlaflabor und Heimbeatmung

Schlafmedizin und Heimbeatmung sind eng miteinander verbunden. Nicht selten führt der Weg bei nächtlichen schlafbezogenen Atmungsstörungen zunächst ins Schlaflabor, wo die Voraussetzungen für eine umfangreiche Diagnostik ebenso gegeben sind wie die Möglichkeit, eine Therapie unter Aufsicht zu beginnen. Unser Schwerpunkt liegt in der Behandlung mittels CPAP- und BiPAP-Geräten über Nasen- und Gesichtsmasken.

Auch seltenere Erkrankungen des nicht-erholsamen Schlafes im Kindes- und Erwachsenenalter werden auf neuestem Stand der Wissenschaft in unserem Schlaflabor diagnostiziert und in Kooperation mit anderen Fachgruppen behandelt.

Onkologie

Die dritte Säule unserer Abteilung ist die pneumologische Onkologie. Hier arbeiten wir eng mit der Thoraxchirurgie im Hause sowie mit der regional organisierten wöchentlichen Tumorkonferenz und der Strahlentherapie zusammen.

Bei Inoperabilität bemühen wir uns um eine adäquate konservative Therapie; eine Chemotherapie ist an beiden Krankenhaus-Standorten möglich. Sollte eine Bestrahlungstherapie sinnvoll und notwendig sein, leiten wir die nötigen Schritte ein.

Thoraxchirurgie

Die Grundlage für eine erfolgreiche Thoraxchirurgie ist die enge Zusammenarbeit mit Fachdisziplinen innerhalb und außerhalb des Krankenhauses. Unsere Thoraxchirurgie ist vor allem mit der Abteilung für pneumologische Erkrankungen eng verzahnt, aber auch mit den postoperativen Abteilungen. Durch interdisziplinäre Fallkonferenzen und gemeinsame Visiten können wir unseren Patienten ein umfassendes, individuelles Therapiekonzept anbieten.

Unser Schwerpunkt liegt in der operativen Behandlung von gut- und bösartigen Erkrankungen der Lunge, des Mediastinums, des Rippenfells und der Brustwand. Daneben führen wir endoskopische Untersuchungen (Mediastinoskopien) durch; eine thoraxchirurgische Sprechstunde ist in Vorbereitung.

Neben den "Standard-Eingriffen" finden bei uns zahlreiche spezielle Methoden wie beispielsweise die videoassistierte Thoraxchirurgie Anwendung. Unsere Operationsstrategie ist vorrangig auf Organerhaltung ausgerichtet. Hierzu nutzen wir auch broncho- und angioplastische Verfahren (z. B. Manschettenoperation). Durch die Nutzung minimal-invasiver Operationstechniken können wir heute bei entsprechenden Voraussetzungen häufig auf eine schmerzhafteste Brustkorböffnung verzichten, was für den Patienten neben weniger Schmerzen auch einen kürzeren Krankenhausaufenthalt bedeutet.